

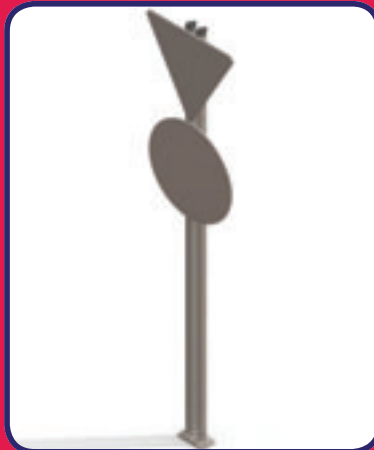
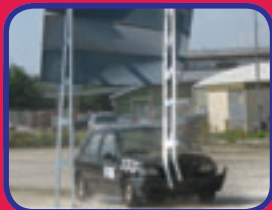
Polskie bezpieczne konstrukcje wsporcze

PROLIFE®



PROLIFE® to system słupków i konstrukcji wsporczych pionowego oznakowania dróg zmniejszających skutki wypadków drogowych. System został przebadany na zgodność z PN-EN 12899-1 i przeszedł testy zderzeniowe w zakresie biernego bezpieczeństwa na zgodność z PN-EN 12767 uzyskując klasę bezpieczeństwa (100 NE 2) i (70 NE 2). System posiada europejski certyfikat zgodności CE.

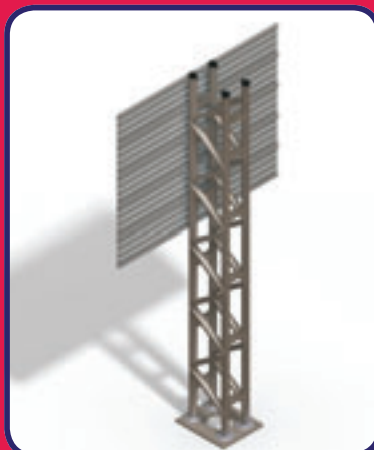
System PROLIFE® - klasa (100 NE 2), (70 NE 2) wg PN EN 12767



Name	PROLIFE S1 F, S1 PB
Maksymalny moment zginający Mu [kNm]	1,8
Sztywność na zginanie [kN*m2]	80
Maksymalny moment skręcający Tu [kNm]	0,06
Sztywność na skręcanie [kN*m2]	0,09
Wytrzymałość na ścinanie [kN]	16,3
Klasyfikacja wg PN EN 12767	(100 NE 2), (70 NE 2)

Name	PROLIFE S2x10 PB
Maksymalny moment zginający Mu [kNm]	3,6
Sztywność na zginanie [kN*m2]	160
Maksymalny moment skręcający Tu [kNm]	0,7
Sztywność na skręcanie [kN*m2]	0,18
Wytrzymałość na ścinanie [kN]	32,6
Klasyfikacja wg PN EN 12767	(100 NE 2), (70 NE 2)

Name	PROLIFE 30 FR 30 P
Maksymalny moment zginający Mu [kNm]	19,1
Sztywność na zginanie [kN*m2]	5025
Maksymalny moment skręcający Tu [kNm]	4,33
Sztywność na skręcanie [kN*m2]	0,186
Wytrzymałość na ścinanie [kN]	32,6
Klasyfikacja wg PN EN 12767	(100 NE 2), (70 NE 2)



Name	PROLIFE NR 40 PB
Maksymalny moment zginający Mu [kNm]	29,5
Sztywność na zginanie [kN*m2]	10088
Maksymalny moment skręcający Tu [kNm]	6,18
Sztywność na skręcanie [kN*m2]	0,18
Wytrzymałość na ścinanie [kN]	32,6
Klasyfikacja wg PN EN 12767	(100 NE 2), (70 NE 2)

Name	PROLIFE N P 4025 PB
Maksymalny moment zginający Mu [kNm]	55
Sztywność na zginanie [kN*m2]	20177
Maksymalny moment skręcający Tu [kNm]	8,81
Sztywność na skręcanie [kN*m2]	0,37
Wytrzymałość na ścinanie [kN]	65,2
Klasyfikacja wg PN EN 12767	(100 NE 2), (70 NE 2)

Name	PROLIFE N P 4025 PB
Maksymalny moment zginający Mu [kNm]	55
Sztywność na zginanie [kN*m2]	20177
Maksymalny moment skręcający Tu [kNm]	8,81
Sztywność na skręcanie [kN*m2]	0,37
Wytrzymałość na ścinanie [kN]	65,2
Klasyfikacja wg PN EN 12767	(100 NE 2), (70 NE 2)

Zainteresowanych prosimy o kontakt w celu przekazania szczegółowych materiałów do analiz ryzyka i kosztów stosowania wybranych urządzeń brd.

WIMED
Oznakowanie Dróg Spółka z o.o.
ul. Tarnowska 48, 33-170 Tuchów, Poland
tel. +48 (014) 65 25 247; fax. +48 (014) 65 23 452
www.wimed.pl